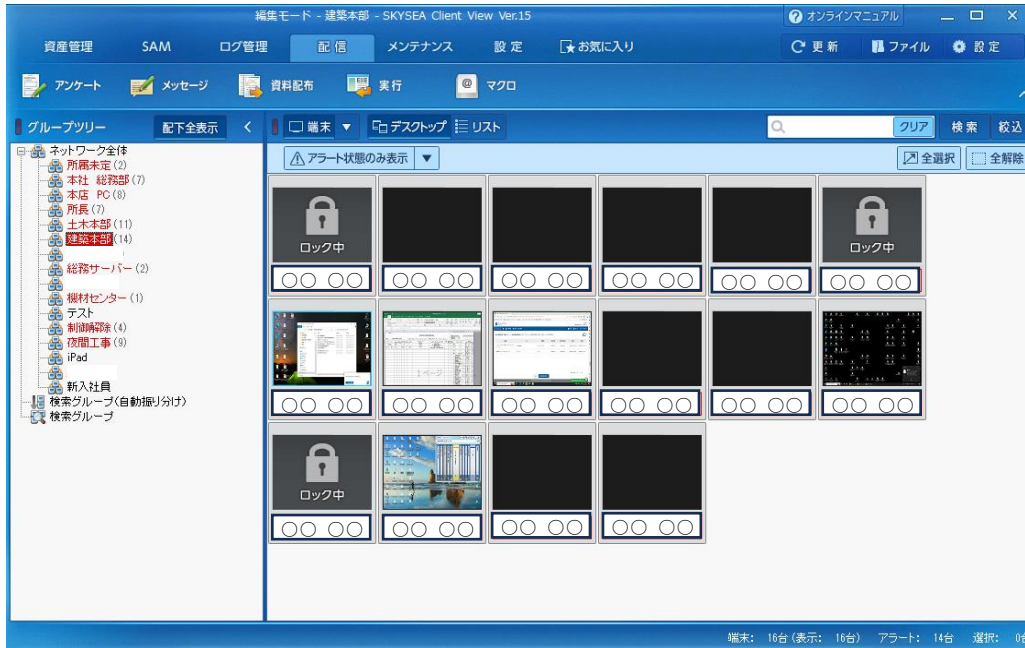


○	現場	○	事務所内
---	----	---	------

従業員パソコン一括管理



取組み内容

無駄な残業時間の削減として、パソコン一括管理の導入を実施
パソコン一括管理システムの導入『SKYSEA client view』

効果

全社員のパソコンを終了時間に強制シャットダウンするように設定し、残業を行う場合は申請を行いように指導することにより長時間労働の是正に繋がっている。

留意事項 / その他